

Poli**métrica**

Análisis sobre instituciones, política, economía y sociedad

Especial Bogotá

Diciembre 2013

Ficha Técnica

| | |
|----------------------------------|---|
| Diseño muestral | Probabilístico estratificado, de conglomerados de áreas y polietápico. Selección alrededor de puestos de votación. |
| Población objetivo | Hombres y mujeres mayores de 18 que han votado al menos una vez en los últimos 5 años. |
| Universo representado | 2.097.018 votantes |
| Técnica | Entrevista cara a cara, en hogares de todos los estratos. |
| Tamaño de muestra | 400 encuestas |
| Momento estadístico | 10 de diciembre – 11 de diciembre de 2013 |
| Financiación | Recursos propios-Por suscripción |
| Margen de error observado | 3,0 % total (Error estándar relativo máximo, para fenómenos presentes en la población con una frecuencia de ocurrencia del 50% con un nivel de confianza del 95%.) |

i. Resultados sociodemográficos

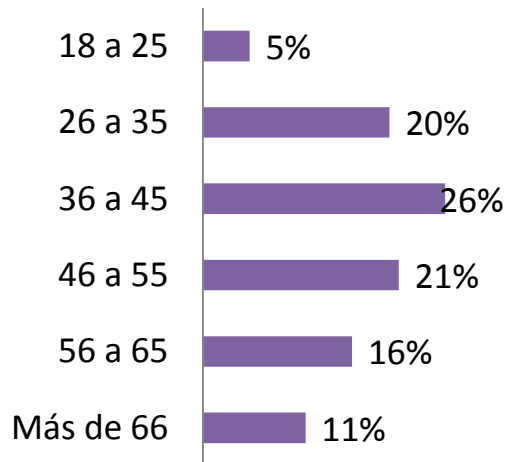
Género



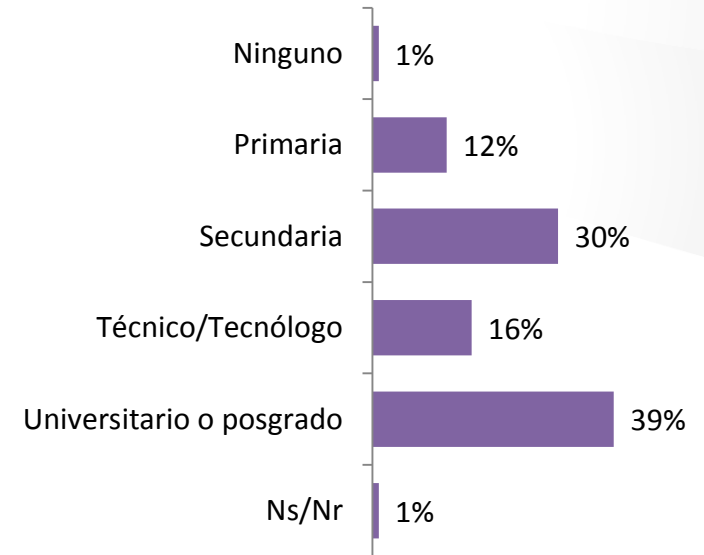
48%

52%

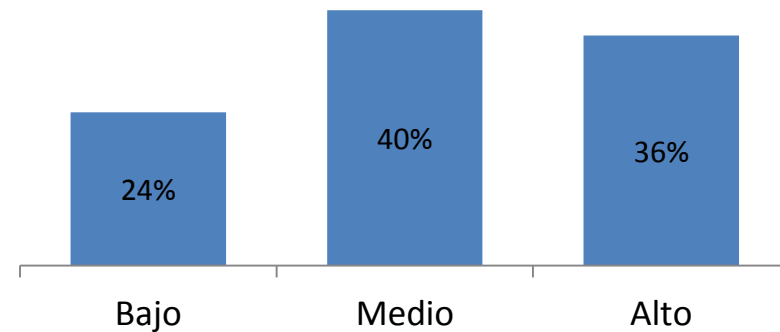
Rango de edad



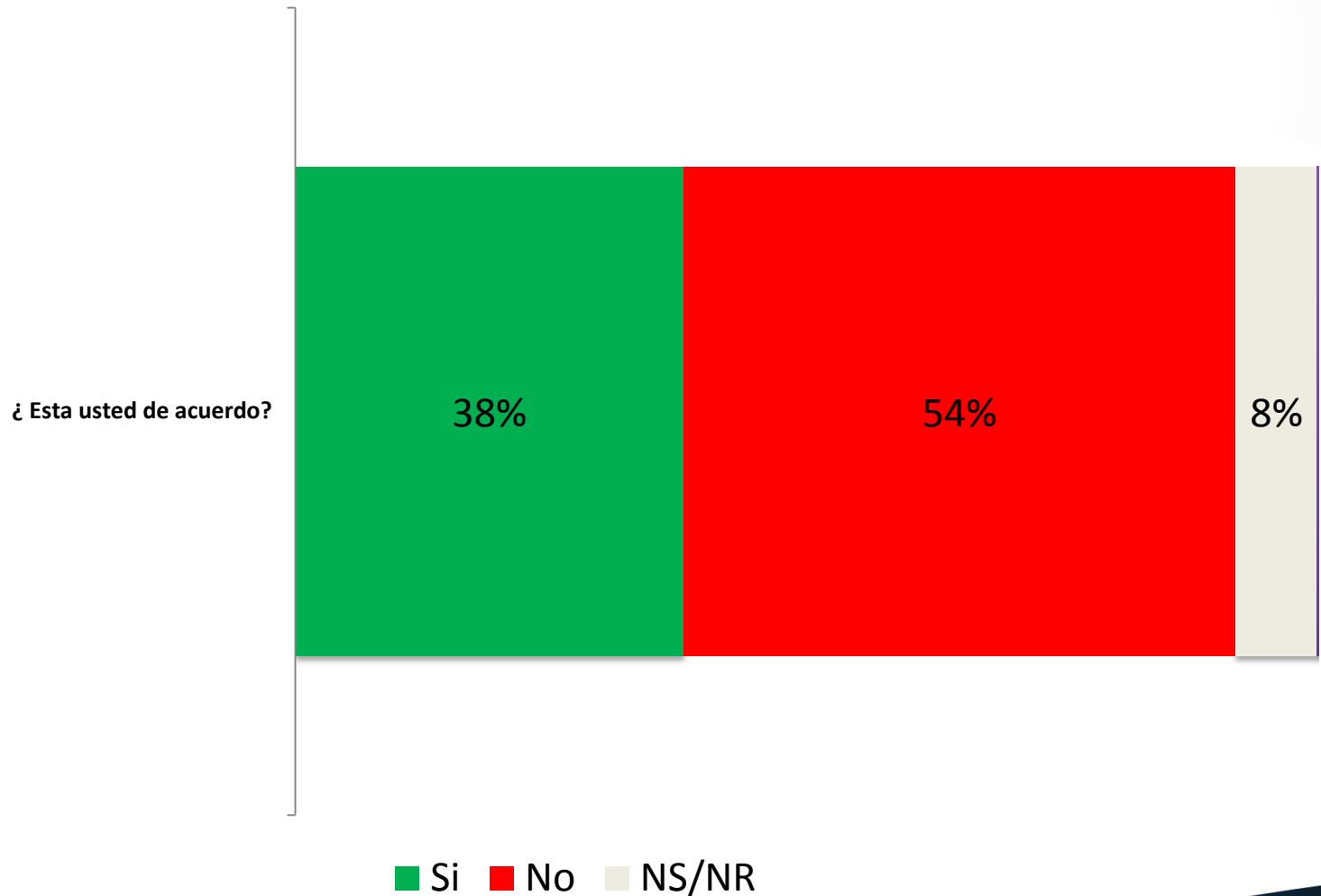
Nivel educativo



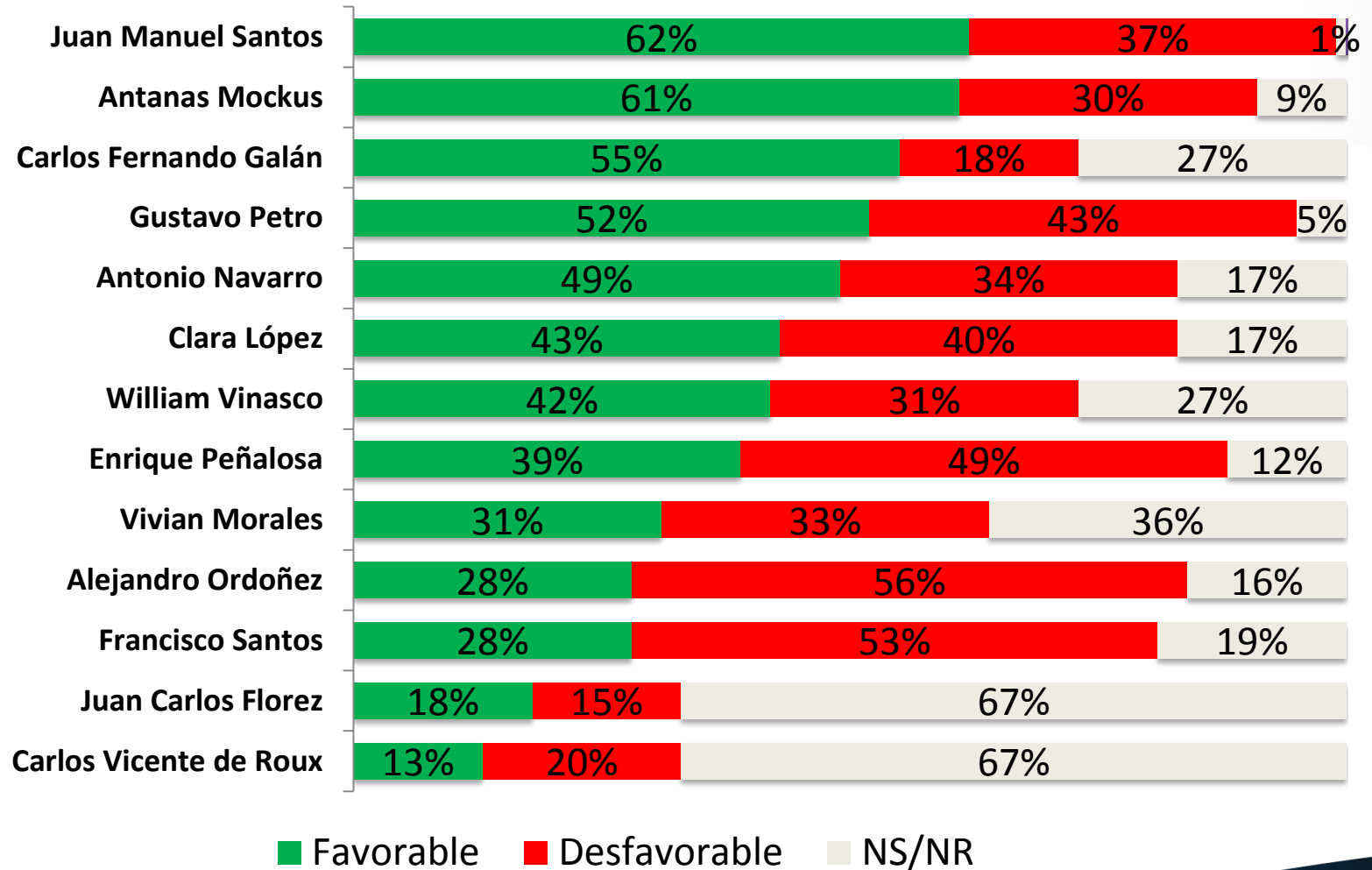
Nivel Socioeconómico



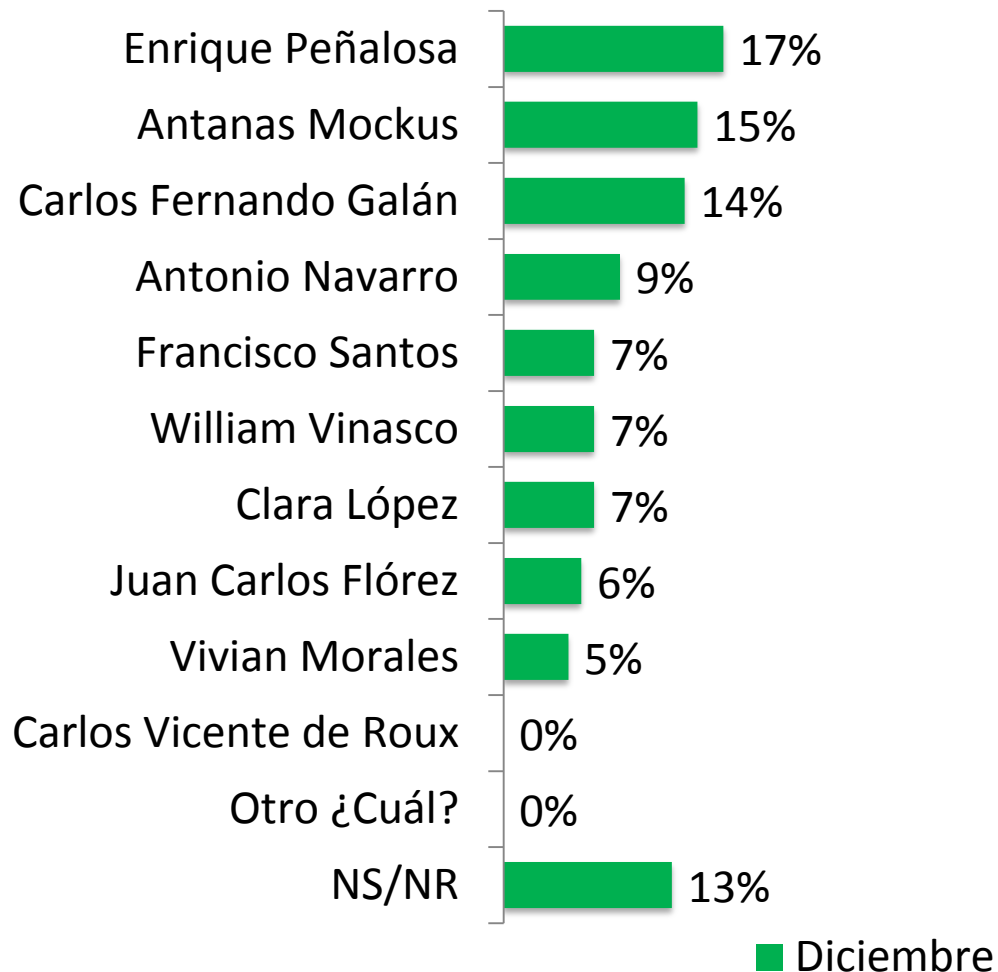
El pasado lunes, el Procurador General de la Nación Alejandro Ordoñez, destituyó al Alcalde de Bogotá, Gustavo Petro, ¿Está usted de acuerdo con esta decisión?



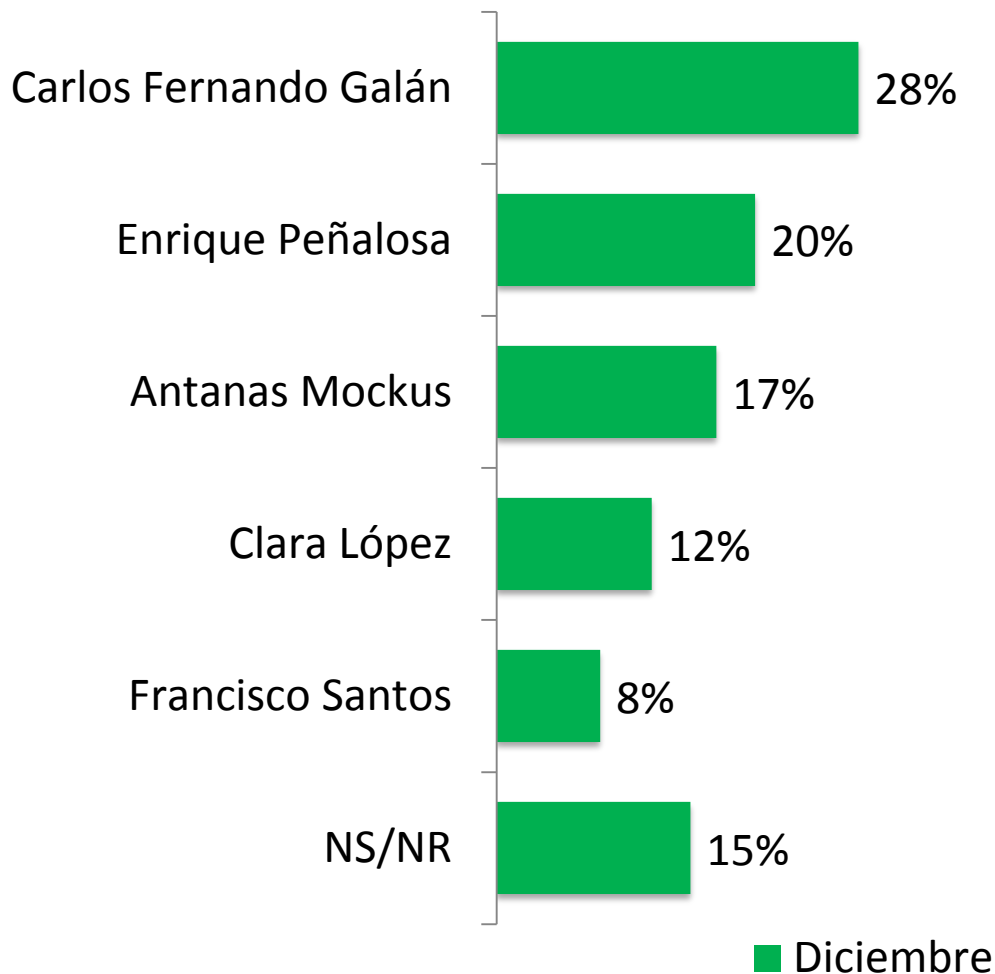
¿Tiene usted una imagen favorable o desfavorable de las siguientes personas?



Si las elecciones atípicas a la alcaldía de Bogotá fueran mañana y se presentaran las siguientes opciones ¿Por cuál de los siguientes votaría usted?



Si las elecciones atípicas a la alcaldía de Bogotá fueran mañana y se presentaran las siguientes opciones ¿Por cuál de los siguientes votaría usted?



Si las elecciones atípicas a la alcaldía de Bogotá fueran mañana y se presentaran las siguientes opciones ¿Por cuál de los siguientes votaría usted?

